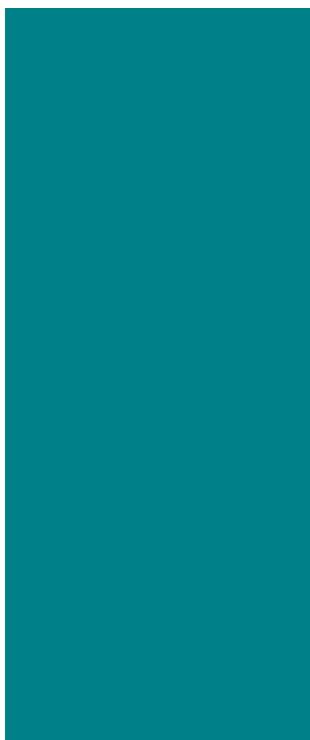
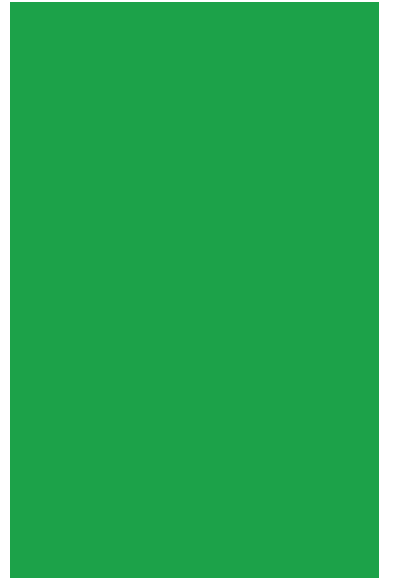
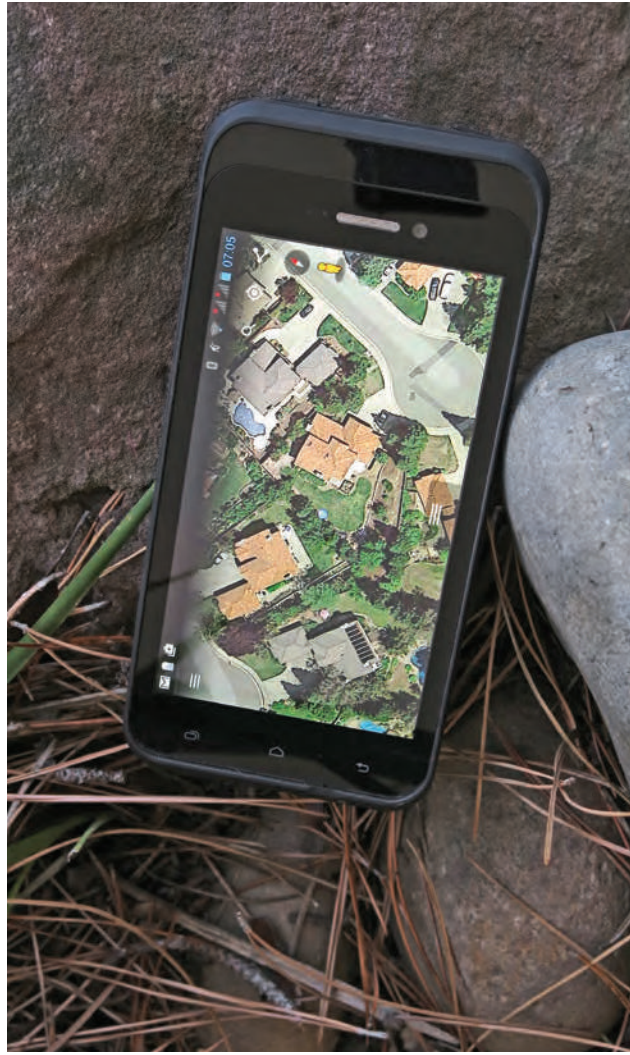
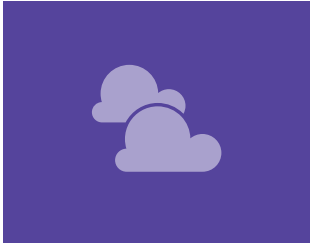




Использование защищённых мобильных устройств для оптимизации Вашего бизнеса





Содержание



| | |
|--|----|
| Изучение возможностей рынка | 02 |
| Расширение производственной компетенции | 04 |
| Прочный и эргономичный дизайн | 06 |
| Построить, чтобы выжить | 08 |
| Разработан, чтобы соответствовать вашим потребностям | 10 |
| Прочнее других мобильных устройств | 12 |
| Вертикальные рынки | 14 |
| Логистика и распределение | 15 |
| Управление складом | 16 |
| Гостиничное хозяйство | 17 |
| Розничная торговля..... | 18 |
| Медицина | 19 |
| Руководство по выбору продукта | 20 |
| Аксессуары | 23 |



Изучение возможностей рынка

За последние несколько лет мобильный рынок пережил значительные изменения во многих отношениях. Одним из самых драматических изменений является яркий рост мобильных планшетов и смартфонов. В результате, защищенные мобильные устройства, используемые главным образом предприятиями, неизбежно зависят от потребительских мобильных телефонов. Влияние заключается не только в доле рынка, но и в дизайне продукта. Например, широкое внедрение смартфонов значительно влияет на ожидания мобильных рабочих функций и простоты использования. Это, в свою очередь, приводит к улучшению подвижности устройств, таких как отзывчивость сенсорных экранов, пришедших на место клавиатуры, или внедрение знакомой пользователям платформы Android. Эволюция технологий также играет важную роль в стимулировании изменений, таких как многоядерные платформы, увеличивающие мощность обработки, или прогресс технологий 4G / LTE и NFC.

Несмотря на конкуренцию со стороны потребительского класса устройств, мобильный рынок сверхпрочных устройств по-прежнему имеет большие возможности в силу ряда факторов, в том числе Интернета вещей (IoT), роста мобильных работников и технологического прогресса, растущий спрос на широкополосные приложения из-за зрелости технологии 4G. Как игрок в сегменте прочных мобильных устройств, ARBOR остается на рынке и разработал стратегию, чтобы быть адаптивной к этому развивающемуся рынку. Мы вкладываем в наш продукт разнообразие производственных мощностей на основе партнерства, и наш портфель более дифференцированных продуктов продолжают расти с целью укрепления своих позиций и расширения бизнеса.

Объединение с MediaTek® для расширения экосистемы IoT

Не существует никаких сомнений, что IoT была критической движущей силой для мобильного рынка и что рынок будет огромным.

Укрепляя мобильную эко-систему, ARBOR захватил и существенно расширил возможности мобильного бизнеса, и таким образом в 2014 году объявил стратегический союз с MediaTek в качестве компании по производству полупроводников. MediaTek также участвует в системах на кристалле (SoC) для беспроводной связи и увеличила долю рынка в мире мобильных телефонов. MediaTek создает всемирную экосистему поддержки создания устройств, разработки и услуг, основанной на предложениях компании. Партнерство ARBOR с MediaTek может помочь ускорить участие в экосистеме IoT.

ARBOR расширяет предложения для постоянно растущего рынка Android и предоставляет клиентам высокую производительность по доступным ценам, благодаря инновациям от MediaTek на базе многоядерных процессоров, с конкурентными преимуществами: экономичность, гибкость и быстрое время выхода на рынок. Серия Gladius на платформе Android с питанием от чипсетов явилась результатом сотрудничества и прочного партнерства ARBOR и MediaTek. Серия Gladius предназначена для широкого круга отраслей промышленности, таких, как медицина, транспорт, МРО, флот, складирование, а также B2B приложения.



Поддержка долгосрочных партнерских отношений с Intel® и Microsoft®

Arbor уже долгое время является партнером альянса Intel и Microsoft. Arbor так же является ассоциированным членом альянса решений IoT от Intel, одним из крупнейших в мире. Партнерство с Intel выгодно Arbor: быстрый доступ к дорожным картам, тестовым платформам, проектному сопровождению, что ускоряет развертывание интеллектуальных устройств, снижает риск и снижение затрат на разработку. Arbor также сертифицированный партнер Windows Embedded. Microsoft, Windows Embedded Partner Program (WEP) - стратегическая во всем мире программа, ориентированная на партнеров с высокими возможностями в бизнесе, предлагающая им приоритетную информацию о рынке и технологиях.

Во многих мобильных устройствах ARBOR установлен процессор Atom / Celeron от Intel и работает под управлением OS Windows Embedded. Intel в основном предназначен для смартфонов и планшетов, благодаря высокой производительности при сохранении высокой эффективности энергии. Идеальный баланс производительности и управления питанием делает его отличным выбором для сложных приложений. Вместе с Windows Embedded платформами, которые обеспечивают полную совместимость приложений для Windows с существующими бизнес-решениями, дающая гибкость при создании собственных. Эти предложения предоставляют больше выбора для профессионалов предприятия в расширении бизнес-аналитики.



Расширение продуктового портфеля

Arbor постоянно расширяет спектр продуктов, предлагаемых клиентам в промышленных приложениях, где существуют новые возможности для роста. В ответ на растущий спрос в полевых мобильных сегментах, ARBOR запустил несколько портативных устройств на Android-основе.

Рынок ударопрочных планшетов является относительно зрелым, но по-прежнему показывает рост потенциала, так в 2014 году он вырос на 17,5% по сравнению с предыдущим годом. Для расширения продуктового портфолио планшетов, планируется дополнить уже существующие планшеты на Windows планшетами на платформе Android.



Расширение производственной компетенции

Другой подход к расширению возможностей для бизнеса - совмещение стратегического партнерства с производством Wistron (один из ведущих производителей оригинальных дизайнерских (ODM) информационных коммуникационных технологий). У ARBOR есть производственные участки в Тайване и Шэньчжэне, имеющие достаточные производственные возможности. Это партнерство дает ARBOR существенные экономические выгоды без существенных капиталовложений.

Используя потенциал ARBOR в научных исследованиях и разработке разнообразных продуктов и преимущества Wistron в области технологического производства, ARBOR может ускорить время выхода новых продуктов на рынок.



Услуги по сборке

Wistron предлагает полный цикл услуг от сборки до пост-продажного обслуживания. Они предполагают, как сборку «под ключ», так и услуги по подготовке заказа (СТО) и производству модели на заказ (ВТО).

ИТ-системы, работающие на фазе СТО и ВТО, эффективно используются для взаимодействия между клиентами, поставщиками и планами производства. Тесная интеграция служб сборки может удовлетворить требования клиентов для различных продуктов, использующих различные режимы производства.

Контроль качества

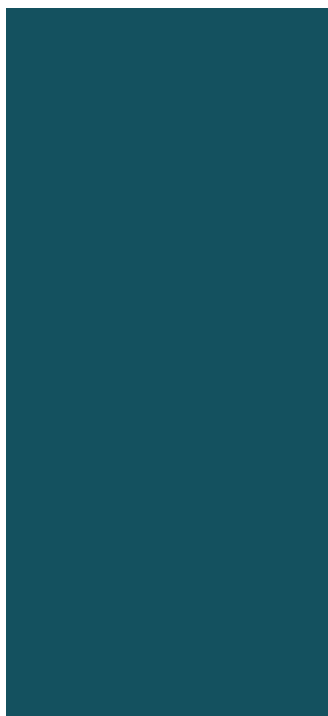
В процессе обеспечения качества процессов на производственном уровне Wistron гарантирует, что в состоянии выполнить производственный план. Процесс тестирования начинается с тщательного изучения качества исходных компонентов и заканчивается аудитом окончательной сборки и упаковки образца. Испытания проводятся на каждом этапе производства, чтобы подтвердить, что оригинальный дизайн продукта точно соблюден.

Управление поставками

ARBOR тесно сотрудничает с Wistron для разработки оптимального планирования компонентов и системы доставки, а также поставки комплектующих для поддержки функций послепродажного обслуживания.

Таким образом, клиенты уверены, что разработка продукта и послепродажное обслуживание прекрасно управляемы.

wistron





Прочный и эргономичный дизайн

Прочность является важным фактором для мобильных устройств по двум аспектам: Во-первых, прочность необходима для того, чтобы выдерживать типичные тяготы повседневного мобильного использования. Во-вторых, это необходимо для удовлетворения различных экологических проблем при работе на открытых пространствах, включая самые суровые среды. Поскольку экологические факторы различаются, существует широкое разнообразие инженерных факторов, которые должны быть учтены: дождь, пыль, удары и экстремальные температуры.

Например, складские приложения устанавливаются на прочные мобильные компьютеры, способные выдерживать влагу и пыль, а так же в планшеты и ноутбуки, используемые для полевых работ, со способностью выдерживать дождь или экстремальные температуры. Как опытный разработчик и производитель промышленных и встраиваемых систем, ARBOR имеет значительный опыт в защищенных продуктах. Мобильные компьютеры ARBOR разработаны достаточно прочными, чтобы справиться со всем, что может встретиться на их пути.

Долговечность



Рейтинг долговечности MIL-STD-810

MIL-STD-810 является общепринятым стандартом тестирования на прочность, стандарты устанавливаются Министерством обороны США для военного и коммерческого оборудования и приложений. Тесты охватывают широкий спектр экологических переменных, включая температуру, давление, пыль, влажность и вибрацию. Прочные устройства ARBOR разработаны так, чтобы быть совместимыми с MIL-STD 810G-/ F стандартом в промышленном классе прочности.

Степень защиты



IP54 / 65 сертифицированный всепогодный дизайн

Степень защиты (IP) описывает уровни защиты от твердых частиц и жидкостей. Рейтинг состоит из двух параметров: первый определяет уровень защиты от пыли 0 ~ 6, а второй определяет уровень сопротивления жидкости 0 ~ 8. Выше цифры указывают на более высокую устойчивость к пыли и воде. Прочные мобильные компьютеры ARBOR имеют рейтинг IP65 или IP54, обеспечивающий работу в пыльных, грязных или влажных условия стройплощадки.

Удобство использования



Эргономичный дизайн

Так как мобильные устройства предназначены для использования в долгосрочных периодах времени, важен эргономичный дизайн, обеспечивающий снижение усталости, травм и дискомфорта пользователя. Эргономично разработанные продукты менее нуждаются в ремонте или замене. Ряд факторов может повлиять на эргономичность и производительность мобильного устройства, в том числе, форм-фактор, вес, удобство использования и видимость дисплея в ярких солнечных лучах. Добавление соответствующих аксессуаров также помогает увеличить эргономичные факторы, например, ручные ремни.



Строить, чтобы выжить

Усиленный корпус

Прочные мобильные компьютеры ARBOR заключены в защитный корпус, который может поглощать удары. Планшеты изготовлены из текстурированного поликарбоната, на основе магниевого сплава. Сплав магния обеспечивает долговечность без значительного веса, что делает его идеальным выбором для мобильных компьютеров. Вдоль сенсорного экрана - резиновая защитная оправа, защищающая от влаги. Некоторые модели оснащены дополнительными угловыми бамперами, а некоторые имеют бамперы с четырех сторон корпуса. Эти угловые бамперы помогают защитить компьютер от ударов, падений, повреждений.

Соблюдение стандартов

Для обеспечения прочности и надежности, устройства ARBOR проходят проверку аккредитованными лабораториями, сертифицирующими, что продукты отвечают стандарту MIL-STD 810 и IP-стандарту.

Закалённое стекло

Многие из прочных мобильных устройств оснащены Corning, Gorilla® Glass. Усиленное специально для мобильных устройств, это стекло повышает долговечность экрана без добавления веса планшетам.

Безвентиляторный дизайн

Защищенные мобильные компьютерные устройства оснащены безвентиляторной системой охлаждения; нет отверстия на поверхности корпуса, таким образом, пыль и вода не могут попасть внутрь. Такие конструкции обеспечивают защиту от воды и пыли.

Герметичные порты

Порты ввода / вывода компьютера защищены плотными заглушками с мягкими пластичными шарнирами. Крышки защищают от грязи, воды, пыли и коррозии.

Противоударные монтажные компоненты

Поглощение ударов необходимо для внутренних компонентов. Основная плата и вся электроника помещены в корпус из магниевого сплава. Многие из мобильных устройств используют SSD для целей хранения. SSD более ударопрочен, по сравнению с HDD и оснащен немеханическим дизайном монтажа NAND Flash на печатных платах.



**Разработан, чтобы соответствовать
вашим потребностям**

Эффективное управление питанием

Поддержка управления питанием является критическим для мобильных компьютеров повышенной прочности, чтобы держать их работоспособными. Эффективное использование энергии важно для обеспечения компьютеров зарядом тогда, когда необходимо.

- компоненты энергосбережения
- основной аккумулятор высокой емкости
- горячая замена второго аккумулятора
- улучшенная батарея для более длительного использования
- датчик освещенности для автоматической настройки яркости ЖК-дисплея для экономии заряда аккумулятора
- беспроводная зарядка



Прочная высокая мобильность

С MIL-STD-810 и IP65 / 54 сертификатами, прочные устройства ARBOR достаточно прочны в самых сложных условиях, но они также разработаны лёгкими, чтобы носить их с собой весь день. Хотя прочность неизбежно происходит за счет увеличения размера и веса, мобильные устройства ARBOR соблюдают баланс прочности и эргономики.



Телескопические функции

ARBOR разработал мобильные особенности в различных моделях, такие как джитаемый экран (до 1000 нит) для некоторых моделей для наружного использования. Кроме того, наши прочные мобильные продукты также предлагаются с различными расширяемыми модулями , позволяющими клиентам легко добавлять новые компоненты, чтобы расширить функциональность. В том числе Bluetooth, сканер штрих-кода , 3G / 4G , GPS, NFC , MSR / RFID и smart модули для чтения карт.



Бесшовные подключения

Прочные устройства ARBOR оснащены несколькими радио интерфейсами, такими как Wi-Fi, Bluetooth и 3G / 4G для того, чтобы обеспечить надежный доступ мобильной передачи данных в любое время в любом месте.



Набор аксессуаров

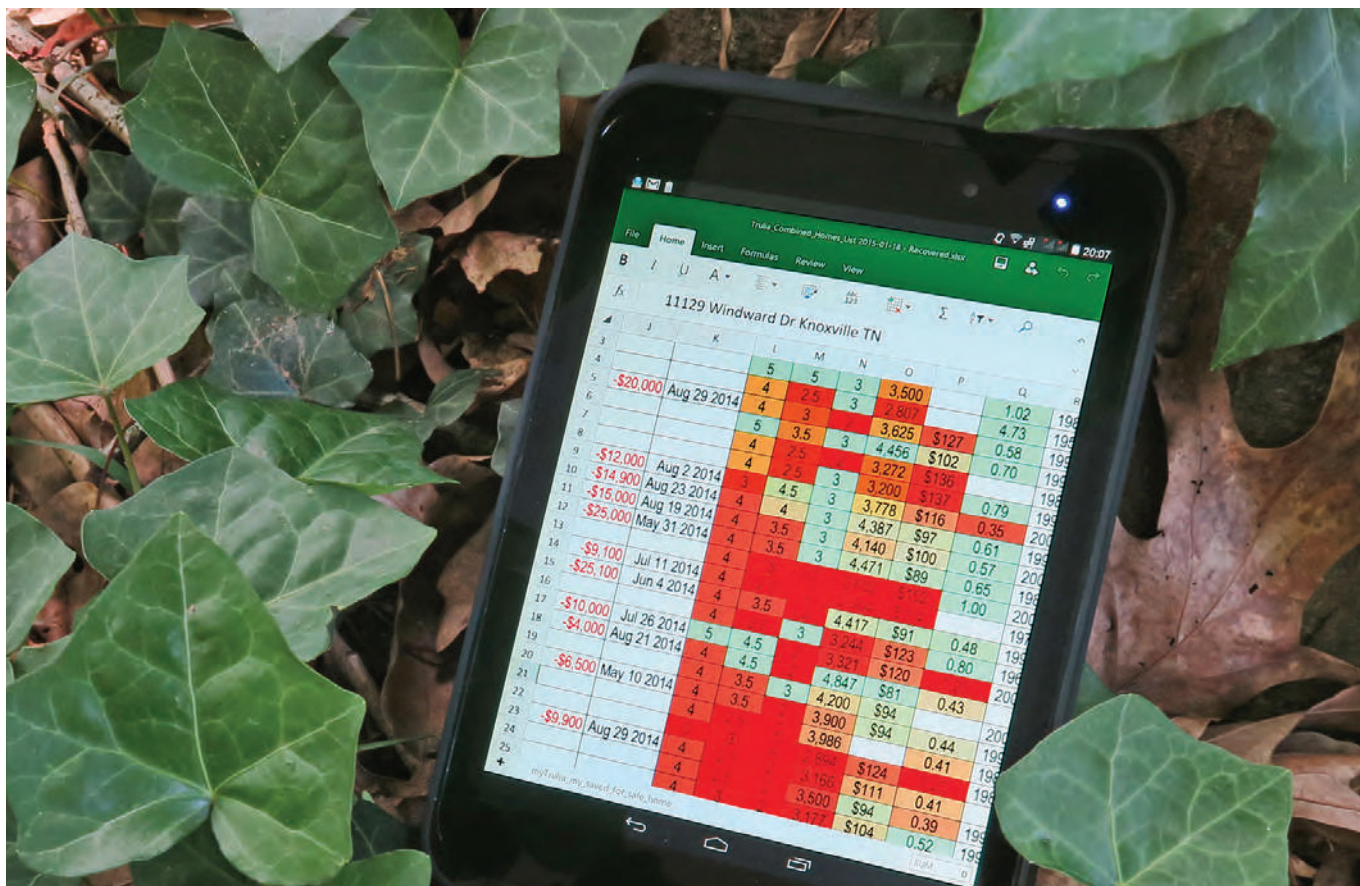
ARBOR предлагает полный набор аксессуаров, помогающих клиентам настроить мобильные устройства, чтобы соответствовать их потребностям. Батареи, которые обеспечивают бесперебойную работу, ручной ремень, чехол, опоры на транспортных средствах – аксессуары, созданные специально для поддержки бизнеса клиента.



Обслуживание

Основываясь на более чем 20 годах опыта в области МПК, ARBOR способен создавать собственные мобильные бизнес решения для удовлетворения разнообразных потребностей клиентов. Мы можем обеспечить аппаратную настройку дизайна индивидуальных компонентов или периферической интеграции. Мы также обеспечим SDK, для основных компонентов, таких как сканер штрих-кода, MSR, RFID / NFC модули, что позволит вам развивать свои собственные мобильные приложения в машинном коде. ARBOR может удовлетворить требования заказчика, обеспечивая низкую стоимость, отличное качество изготовления и время доставки.





Защищенные мобильные устройства для ретейла

С быстрым ростом и широким распространением мобильных устройств, предприятиям предоставляется выбор использовать устройства потребительского класса с их низкими начальными расходами или более дорогие прочные (защищенные) мобильные устройства. Мобильные устройства подвержены более высокому риску из-за падений, грязи, экстремальных температур и вибрации. Подобные отказы мобильных устройств не только приводят к высокой стоимости ремонта, но и к потере производительности и снижению удовлетворенности клиентов. Первоначально, прочность считают фактором, которым можно пренебречь по причине высокой цены. Но в долгосрочной перспективе, окупаемость инвестиций составляет 3-5 лет, учитывая, что защищенные мобильные устройства имеют более низкую совокупную стоимость владения (ТСО). Оценка различий ТСО имеет важное значение для предприятий в выборе правильной системы, которая обеспечит максимальную ценность для развертывания мобильных устройств.

Venture Data Corporation (VDC) - ведущий научный орган, специализирующийся на мобильных вычислительных решениях, провела анализ с целью исследования, чтобы сравнить ТСО непрочных и прочных мобильных устройств. Результаты первоначально были опубликованы в 2003-2004 годах и в 2013 году обновлены. Оба релиза пришли к выводу, что прочные мобильные компьютеры во многом более устойчивы по сравнению с непрочными мобильными компьютерами в подобных приложениях, использующих мобильный форм-фактор.

Среднегодовая стоимость владения

По данным исследований постоянного тока на рисунке 1, существует значительное превосходство прочных устройств по всем всем четырем мобильным категориям. В планшете разница достигает примерно 40%. Это значит, что прочные устройства стоят меньше, в то время как потребительские устройства стоят дороже, при использовании на предприятии.

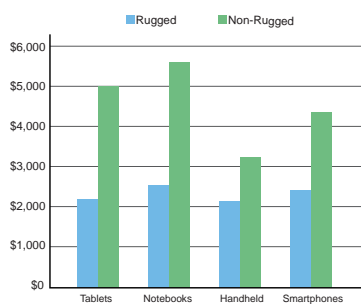


Figure 1: Average Annual TCO by Form Factor
Source: VDC Research 2013

Потери ИТ-поддержки показаны на рисунке 2. Невысокая стоимость, потеря производительности вместе с ИТ-поддержкой, составляет почти 90% от совокупной стоимости владения прочным устройством. Хотя первоначальная стоимость приобретения ниже, чем непрочных устройств, особенно смартфонов, они стоят гораздо больше, в конце концов.

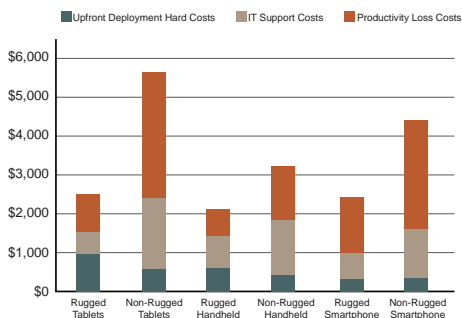


Figure 2: Average Mobile TCO by Form Factor
Source: VDC Research 2012

Интенсивность отказов

Исследование VDC также указывает, что частота отказов для непрочных устройств выше, чем для прочных устройств, Рисунок 3. Отказы увеличиваются со временем, но отказы непрочных устройств резко возрастают за тот же период времени. Тогда как для прочных устройств, отказы минимальны на протяжении 5 лет. За 2 года отказы возрастают до 38,5% (рисунок 4).

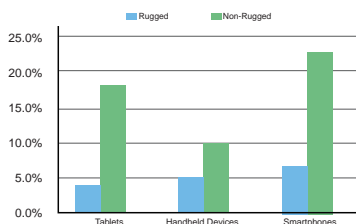


Figure 3: Average Annual Failure Rates by Form Factor
Source: VDC Research 2013

| | Year 1 | Year 2 | Year 3 | Year 4 | Year 5 |
|------------|--------|--------|--------|--------|--------|
| Non-Rugged | 18.0% | 38.5% | 82.6% | 96.8% | 98.5% |
| Rugged | 3.3% | 7.8% | 18.2% | 55.4% | 76.2% |

Figure 4: Percent of Installed Mobile Computers Replaced by Year
Source: VDC Research 2013

К 3 годам, почти до 80% обычных устройств должны проходить ремонт, в то время как только 18,2% прочных устройств ремонтируются.

Высокий уровень отказов является слишком большой ценой в потере производительности и поддержке ИТ для непрочных приборов.

Жизненный цикл

В сравнении с 3-5 летним жизненным циклом промышленных прочных устройств, у потребительских мобильных устройств жизненный цикл довольно короткий, как правило, 1-2 года. Они рассчитаны на потребителей, быстро меняющих вкусы, имеющих новые взгляды, и первыми выходящими на рынок с новыми функциями.

Так как они меняются почти ежегодно, производителям нет необходимости решать вопрос долговечности. С другой стороны, надежность важна для прочного устройства, чтобы оно могло выжить в крайних условиях эксплуатации в течение 3-5 лет.



Вертикальные рынки





Логистика и распределение Эффективное управление доставкой



Управление логистикой играет важную роль в производительности предприятия. Для ускорения нахождения и перемещения операций в современных логистических приложениях, ARBOR предложил всеобъемлющий ассортимент мобильных устройств с универсальными методами сбора данных, в том числе RFID ридер, сканер штрих-кода и мегапиксельная камера.

Также важно получение данных в режиме реального времени. С помощью Wi-Fi или 3G / 4G сети, клиенты имеют возможность упорядочить процессы, такие как рабочие задания, отчеты лесозаготовки и обновление инвентаря. Наши продукты способны выдерживать жесткие внешние условия.

Популярные товары



Gladius 5



Gladius 8



Gladius G0975



Gladius G1052C



Gladius G1056



Gladius G1220



Управление складом Повышение производительности рабочей силы



Защищенные мобильные устройства ARBOR могут помочь упорядочить складские операции. Используя наши устройства, оснащенные сканерами штрих-кодов или RFID считывателями, вы можете собрать данные более точно и быстро. В результате, процессы приема, доставки, сбора и упаковки могут быть ускорены, тем самым увеличивая производительность в целом. Наши защищенные устройства могут быть установлены на погрузчики / грузовики или быть переносными, не беспокоясь о влажности и вибрациях.

Кроме того, возможности беспроводной связи обеспечивают доступ в реальном времени к центрам дистанционного управления. Защищенные мобильные устройства - правильный инструмент для повышения производительности складских операций.

Популярные товары



Gladius 5



Gladius 8



Gladius G0975



Gladius G1052C



Gladius G1056



Gladius G1220



Гостиничное хозяйство Повышение эффективности обслуживания гостей



В оживленном ресторанном и гостиничном бизнесе, где многочисленные заказы должны быть быстро приняты и обработаны, важно эффективное и надежное обслуживание. Защищенные мобильные компьютеры ARBOR предназначены для упорядочения работы: от принятия заказов, до принятия платежей. Возможности использования MSR и RFID / NFC ридеров позволяют предприятиям обслуживать клиентов и принимать заказы, независимо от того, где они находятся.

Уровни защиты IP54 и IP65 предохраняют ваши приборы от разлитых жидкостей. В результате, время ожидания и время отклика уменьшается, а удовлетворение гостей будет повышаться.

Популярные товары



Gladius 5



Gladius 8



Gladius G10



Gladius G0975



Gladius G1052C



Розничная торговля

Удовлетворение потребностей клиентов в любое время, в любом месте



Несмотря на повышающуюся популярность интернет-магазинов, обычные розничные магазины по-прежнему доминируют и составляют большинство продаж. Но на данный момент продавать в розницу более сложно - покупатели стали более информированы. Предназначенные для широкого использования, защищенные мобильные устройства ARBOR могут быть применены для приложений, таких как POS, управление складами, хранение и поиск цен.

Особенно эффективны сканеры штрих-кода, MSR и RFID / NFC, которые могут помочь ритейлерам получить более активный и адаптивный подход к повышению эффективности работы и клиентского опыта.

Популярные товары



Gladius 5



Gladius 8



Gladius G10



Gladius G0975



Gladius G1052C



Медицина

Улучшение условий для пациентов посредством коммуникации



Эффективная коммуникация между здравоохранением и пациентами имеет решающее значение в предотвращении медицинских ошибок и инцидентов, помогает обеспечить безопасность пациента.

Для точной и мгновенной передачи информации мобильные устройства могут оказать решающую помощь. Беспроводная поддержка мобильных устройств предлагает доступ к пациенту или больничной информационной системе в режиме реального времени.

Сканер штрих-кода или RFID-считыватель позволяет быстрее и точнее собирать данные для идентификации пациентов, медицинских записей и забора образцов. Мобильные устройства способствуют оптимизации рабочих процессов больницы и обеспечивают более быстрое и высококачественное медицинское обслуживание.

В результате снижения затрат и повышения эффективности улучшаются условия для пациента.

Популярные товары



Gladius 5



Gladius 8

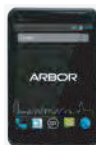


Gladius G0975

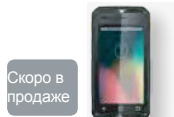


Gladius G1052C

Руководство по выбору продуктов



| Модель | Gladius 5 | Gladius 8 | Gladius 10 |
|--------------------------------|---|---|---|
| Габариты (ВхШхГ) | 84.0 x 175.6 x 15.9 mm | 145.0 x 218.0 x 19.8 mm | 278.4 x 190.7 x 22.9 mm |
| CPU | MTK MT6589 Quad-core Cortex™A7 1GHz | MTK MT8382 Quad-core Cortex™A7 1.3GHz | MTK MT8392 Octa-core Cortex™A7 2.0GHz CPU |
| Графика | - | - | - |
| Память | 1GB | 1GB | 2GB |
| Хранение | 8GB | 8GB | 16GB |
| Камера | 1 x 2.0 MP (Front) 1 x 8.0 MP (Rear) | 1 x 2.0 MP (Front) 1 x 8.0 MP (Rear) | 1 x 2.0 MP (Front) 1 x 13.0 MP (Rear) |
| WLAN | 802.11 b/g/n | 802.11 b/g/n | 802.11 b/g/n |
| Bluetooth | Bluetooth 4.0 + EDR | Bluetooth 4.0 LE + EDR | Bluetooth 4.0 LE + EDR |
| WWAN | WCDMA UMTS 850/1900/2100M | WCDMA UMTS 850/1900/2100M | 3G HSPA+(21/5.76 Mbps), GPRS, EDGE |
| LAN | - | - | - |
| Аудио | 1 x Mic, 1 x Speaker, 1 x 3.5mm headphone jack | 1 x Mic, 1 x Speaker, 1 x 3.5mm headphone jack | 1 x Mic, 1 x Speaker, 1 x 3.5mm headphone jack |
| SD card slot | 1 x microSD/SDHC | 1 x microSD/SDHC | 1 x microSD/SDHC |
| Serial Port | - | - | - |
| Video Выход | - | 1 x Mini HDMI 1.4 | 1 x Mini HDMI 1.4 |
| USB Port | 1 x Micro USB 2.0 | 1 x Micro USB 2.0 | 1 x Micro USB 2.0 |
| Display размер/тип | 5.5" | 7.85" | 10.1" |
| Максимальное разрешение | 1280 x 720 | 1024 x 768 | 1280 x 800 |
| Touch Screen тип | Projected Capacitive Multi-Touch | Projected Capacitive Multi-Touch | Projected Capacitive Multi-Touch |
| Light Transparency | 80% (typ.) | 80% (typ.) | 80% (typ.) |
| Power Adapter вход | 100~240VAC | 100~240VAC | 100~240VAC |
| Power Adapter выход | DC 5V, 1.5A | DC 5V, 1.5A | DC 5V, 2A |
| Батарея | 1 x 3600mAh | 1 x 6200mAh | 1 x 9300mAh |
| Опционально | | | |
| Smart Card Reader | - | - | - |
| Barcode scanner | да | да | да |
| RFID & NFC | да | да | да |
| Стилус | - | - | - |
| Совместимость | да | да | - |



| Модель | GT-500 | IoT-500 |
|-------------------------|--|--|
| Габариты (ВхШхГ) | 85 x 165.8 x 23.1mm | 149.3 x 110 x 36.8mm |
| CPU | MTK M6735 Cortex-A53 Quad Core 1.3GHz | MTK MT2601 Cortex-A7 Dual Core 1GHz |
| Графика | - | - |
| Память | 2GB | 512MB |
| Хранение | 16GB | 4GB |
| Камера | 1 x 2.0 MP (Front) 1 x 13.0 MP (Rear) | 1 x 2.0 MP (Front) |
| WLAN | 802.11 a/b/g/n | 802.11 a/b/g/n/ac |
| Bluetooth | Bluetooth 4.0 LE | Bluetooth 4.1 LE+HS |
| WWAN | FDD-LTE / TD-LTE / WCDMA / TD-SCDMA / CDMA (1x+EVDO) / GSM / GPRS | 2G GSM/GPRS/EDGE (Band 850/900/1800/1900) 3G WCDMA/HSPA+ (Band 1,2,5,8) |
| LAN | - | 1 x 10/100 Mbps |
| Аудио | FM, 1 x Mic, 1 x Speaker, 1 x 3.5mm headphone jack | 1 x Mic, 1 x Speaker |
| SD card slot | 1 x microSD card slot | - |
| Serial Port | - | 1 x RS-232/422/485 |
| Other I/O | - | CAN 2.0b, 4 x Digital GPIO |
| USB Port | 1 x Micro USB 2.0 | 1 x USB 2.0 |
| Размер дисплея | 5" | 5" |
| Максимальное разрешение | 1280 x 720 | 960 x 540 |
| Touch Screen тип | Projected Capacitive Multi-Touch | Projected Capacitive Multi-Touch |
| Light Transparency | - | - |
| Power Adapter вход | 100~240VAC | 100~240VAC |
| Power Adapter выход | DC 5V, 2A | DC 12V-24V |
| Батарея | 1 x 4000mAh | - |
| Опционально | | |
| Smart Card Reader | - | - |
| Barcode scanner | да | - |
| RFID & NFC | да (NFC) | - |
| Антенна | - | да |
| Совместимость | да | - |



| Модель | Gladius G0975/S | Gladius G1052C/CS | Gladius G1056 | Gladius G1220 |
|-------------------------|---|---|---|--|
| Габариты(ВхШхГх) | 258 x 198 x 22.5 mm | 294 x 205 x 25 mm | 266.8 x 257.7 x 67.7 mm | 320 x 246 x 29.5 mm |
| CPU | Intel® Celeron® Processor N2930 1.83 GHz | Intel® Celeron® Processor N2930 1.83 GHz | AMD G-Series APU G-T56N 1.65GHz | Intel® Atom™ Processor N2600 1.6GHz |
| Чипсет/графика | N/A/ Intel® HD Graphics | N/A/ Intel® HD Graphics | AMD A50M/ Radeon HD 6320 | Intel® NM10/ Intel® GMA3600 |
| Память | 2GB DDR3L SO-DIMM | 2GB DDR3L SO-DIMM | 4GB DDR3 SO-DIMM | 2GB DDR3 SO-DIMM |
| Хранение | 1 x 32GB MLC mSATA SSD | 1 x 32GB MLC mSATA SSD | 1 x 32GB 1.8" SATA SSD | 1 x 32GB MLC SSD |
| Камера | 1 x 5.0 MP | 1 x 5.0 MP* | 1 x 5.0 MP (rear) 1 x 5.0 MP (front)* | 1 x 5.0 MP (rear)* |
| WLAN | 802.11 a/b/g/n | 802.11 a/b/g/n | 802.11 a/b/g/n | 802.11 a/b/g/n |
| Bluetooth | Bluetooth 4.0 LE | Bluetooth 4.0 LE | Bluetooth 2.1 + EDR | Bluetooth 4.0 |
| WWAN | - | HSUPA/HSPA+/LTE* | HSUPA 3.75G* | - |
| LAN | - | - | 1 x GbE | 1 x GbE |
| Аудио | 1 x Mic, 2 x Speaker, 1 x 3.5mm headphone jack | 1 x Mic, 1 x Speaker, 1 x 3.5mm headphone jack | 1 x Mic, 2 x Speaker, 1 x 3.5mm headphone jack | 1 x Mic, 2 x Speaker, 1 x earphone jack, 1 x MIC jack |
| SD Card Slot | 1 x microSD/SDHC/SDXC | 1 x SD/SDHC/SDXC | - | 1 x SD/SDHC |
| Serial Port | - | - | 1 x RS-232* | 2 x RS-232 |
| Video выход | 1 x Mini HDMI 1.4 | - | 1 x VGA, 1 x Mini Displayport | - |
| USB Port | 1 x USB 3.0 1 x micro USB 2.0 | 1 x USB 3.0 | 4 x USB 2.0 | 4 x USB 2.0 |
| Display размер/тип | 9.7" | 10.4" | 10.4" | 12.1" |
| Максимальное разрешение | 1024 x 768 | 1024 x 768 | 1024 x 768 | 1024 x 768 |
| Touch Screen тип | Projected Capacitive Multi-Touch | Projected Capacitive Multi-Touch | Analog Resistive touch | Analog Resistive touch |
| Light Transparency | 80% (typ.) | 80% (typ.) | 80% (typ.) | 80% (typ.) |
| Адаптер вход | 100 ~ 240VAC | 100 ~ 240VAC | 100 ~ 240VAC | 100 ~ 240VAC |
| Адаптер выход | DC 19V, 3.42A, 65W | DC 19V, 3.42A, 65W | DC 19V, 4.74A, 90W | DC 19V, 4.74A, 90W |
| Батарея | 1 x 2270mAh 1 x 2270mAh* | 1 x 2500mAh 1 x 1880mAh* | 2 x 2500mAh | 2 x 1880mAh |
| Опционально | | | | |
| Smart Card Reader | - | да | - | - |
| Barcode scanner | - | да | - | - |
| Телефон | - | - | - | - |
| RFID & NFC | да | да | да | - |
| Стилус | - | да | да | да |
| Совместимость | да | да | да | да |

*Опционально

Ассесуары



Gladius 5



Desktop Cradle w/
Wireless Charger



In-Vehicle Docking w/
Wireless Charger



4-in-1 Battery
Charger



Thermal Printer



3-in-1 Holster



Waist Holster



Gladius 8



Desktop Cradle w/
Wireless Charger



In-Vehicle Docking w/
Wireless Charger



3-in-1 Holster



Thermal Printer



Gladius 10



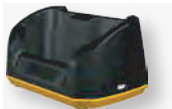
Thermal Printer



GT-500



Pistol Grip



Desktop Cradle

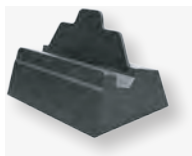


Hand Strap

Аксессуары



Gladius G0975/S



Desktop Cradle



Vehicle Cradle



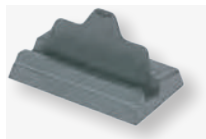
mPOS Cradle



Neck Strap



Gladius G1052C/CS



Desktop Cradle



Battery Charger



Mount Bracket



Neck Strap



Capacitive Touch Pen



Hand Strap



Gladius G1056



Battery Charger



Wall-Mount Cradle



Digitizer Stylus



Shoulder Strap



Gladius G1220



Desktop Cradle



Desktop Stand



Shoulder Strap

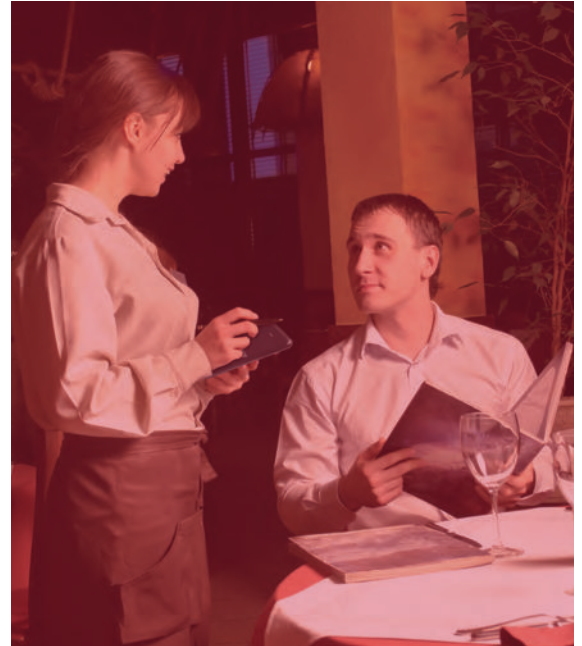


pCap Stylus



One-handed Holder

Использование защищённых
мобильных устройств для
оптимизации Вашего бизнеса





ARBOR

www.arbor-technology.com

 **IDS Solution**
www.idsolution.ru

www.idsolution.ru
info@idsolution.ru
(495) 973 83 88

